

ГРУППА КОМПАНИЙ

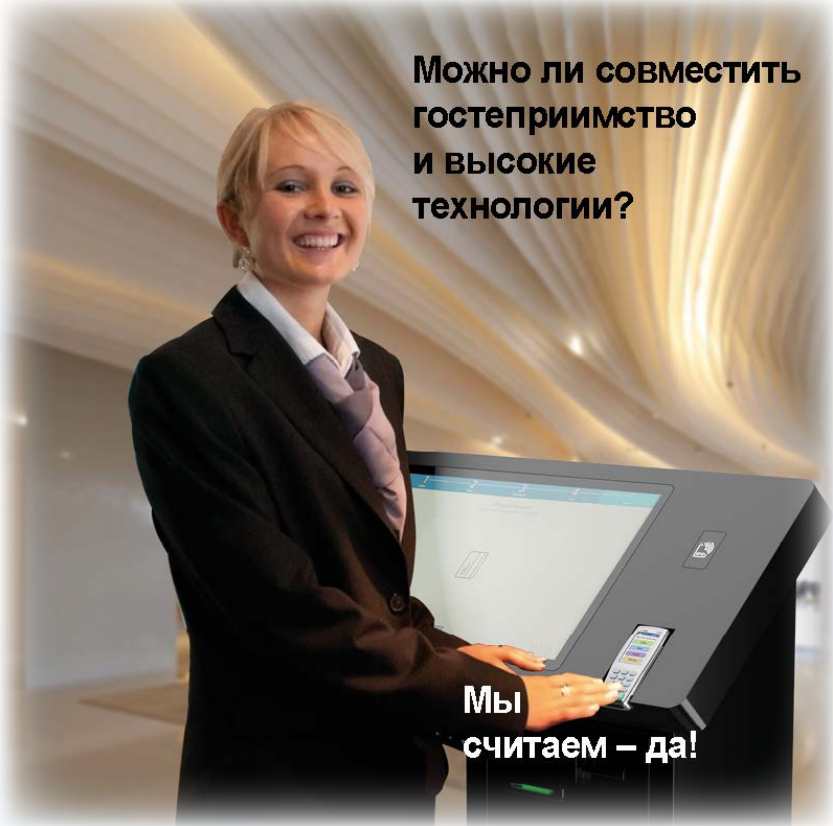


Воплощая идеи в реальность

**Киоск
самопоселения
IS-Check-in**



Автоматизация процесса самостоятельного поселения в отеле



Можно ли совместить
гостеприимство
и высокие
технологии?

Мы
считаем – да!

Впервые в России!

*Предлагаем инновационное решение
для автоматизации отелей!*

Киоск самопоселения привлечет гостей

В Ваш отель!

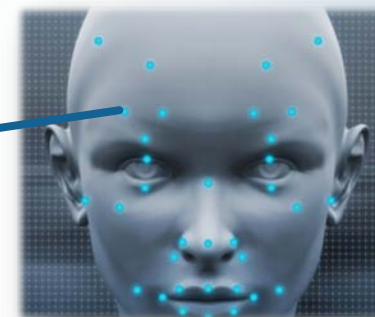
КИОСК IS-CHECK-IN



Пин-Пад



Распознавание лиц



Фискальный регистратор



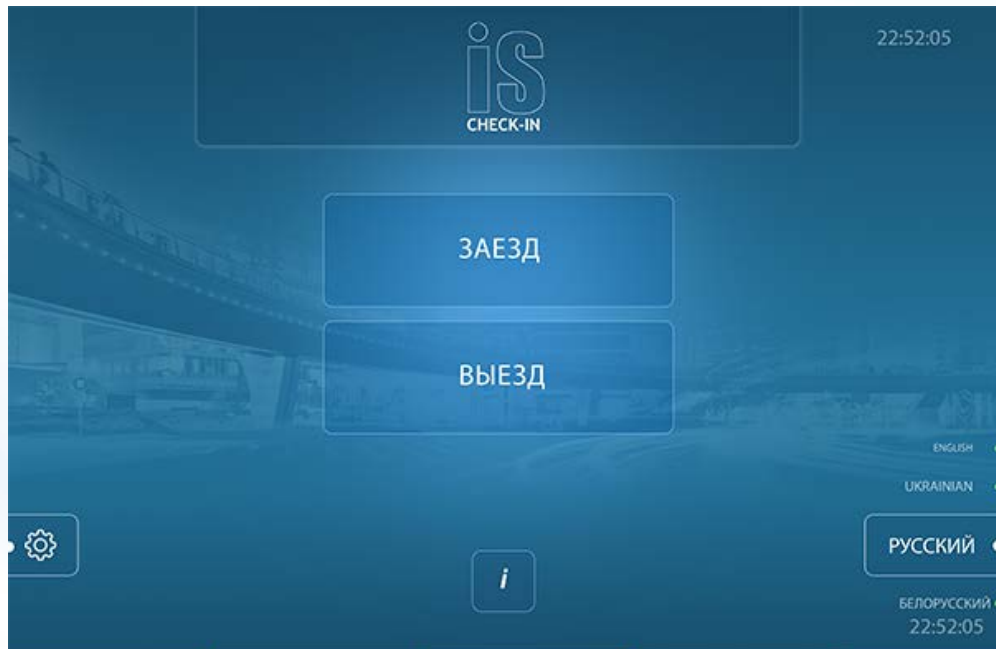
Выдача карт



Сканер паспортов



ОКНО ПРИВЕТСТВИЯ



В окне приветствия гость выбирает язык интерфейса и тип операции: ПОСЕЛЕНИЕ, ВЫСЕЛЕНИЕ и т.д.

ОКНО ВЫБОРА БРОНИ



The screenshot shows the 'iS CHECK-IN' app interface. At the top, the time is 22:52:05. The main heading is 'ПОИСК ВАШЕЙ БРОНИ'. Below it are two input fields: 'ВВЕДИТЕ ФИО' and 'ВВЕДИТЕ НОМЕР БРОНИ'. A numeric keypad (0-9) and a Cyrillic QWERTY keyboard are visible. At the bottom right is a button labeled 'ИСКАТЬ БРОНЬ'. In the bottom left corner, it says 'Шаг 1 Поиск номера'.

- Если гость бронировал номер заранее, то ему будет предложено найти свою бронь либо по номеру брони, либо по e-mail

- При новом бронировании гость увидит соответствующее окно, в котором ему будет предложено сделать новую бронь

ОКНО ВЫБОРА БРОНИ



22:52:05

iS CHECK-IN

ВАША БРОНЬ

БРОНЬ № 134 **250 \$**
НОМЕР КОМФОРТ ПЛЮС

Количество гостей **3**
Заезд **15.07.2019 11:00** Выезд **18.07.2019 10:00**

Просторный двухкомнатный люкс состоит из прихожей с зеркальным гардеробом, гостиной с кожаным диваном и письменным столом, спальни с кроватью размера king-size и совмещенной с санузлом ванной.

«Пале Роуль» предлагает номера класса люкс, которые оформлены так, чтобы гости не испытывали никакого дискомфорта. Классический интерьер выдержан в приятных шоколадно-бежевых тонах. Эксклюзивная мебель, звукопроницаемые стены, мягкое освещение, живописный вид, открывающийся с балкона, создают безмятежную атмосферу, способную удовлетворить любого путешественника.

Шар 1 Поиск номера
Шар 2 Номер

22:52:05

iS CHECK-IN

ИНФОРМАЦИЯ

НОМЕРА КОМФОРТ, ЛЮКС, СТАНДАРТ

СТАНДАРТ
250 \$

Просторный двухкомнатный люкс состоит из прихожей с зеркальным гардеробом, гостиной с кожаным диваном и письменным столом, спальни с кроватью размера king-size и совмещенной с санузлом ванной.

«Пале Роуль» предлагает номера класса люкс, которые оформлены так, чтобы гости не испытывали никакого дискомфорта. Классический интерьер выдержан в приятных шоколадно-бежевых тонах. Эксклюзивная мебель, звукопроницаемые стены, мягкое освещение, живописный вид, открывающийся с балкона, создают безмятежную атмосферу, способную удовлетворить любого путешественника.

ЛЮКС
400 \$
Standard Double, description - 200-300, Wi-Fi / 50 m2 / Breakfast included - probably with

КОМФОРТ
280 \$
Standard Double, description - 200-300, Wi-Fi / 50 m2 / Breakfast included - probably with

brief symbols breakfast icons >>

brief symbols breakfast icons >>

ОКНО ВЫБОРА БРОНИ

A screenshot of the iS Check-in app interface. At the top left is the 'iS CHECK-IN' logo, and at the top right is the time '22:52:05'. The main heading is 'ПРАВИЛА И СОГЛАШЕНИЯ' (Rules and Agreements), followed by the instruction 'Подтвердите, пожалуйста, согласие с правилами.' (Please confirm your agreement with the rules.). Below this are two buttons: 'Правила проживания в гостинице' (Hotel stay rules) and 'Соглашение о персональных данных' (Personal data agreement). At the bottom, there is a checkbox labeled 'С документами ознакомился и согласен' (I have read the documents and agree), which is currently unchecked. There are also navigation arrows and a question mark icon.

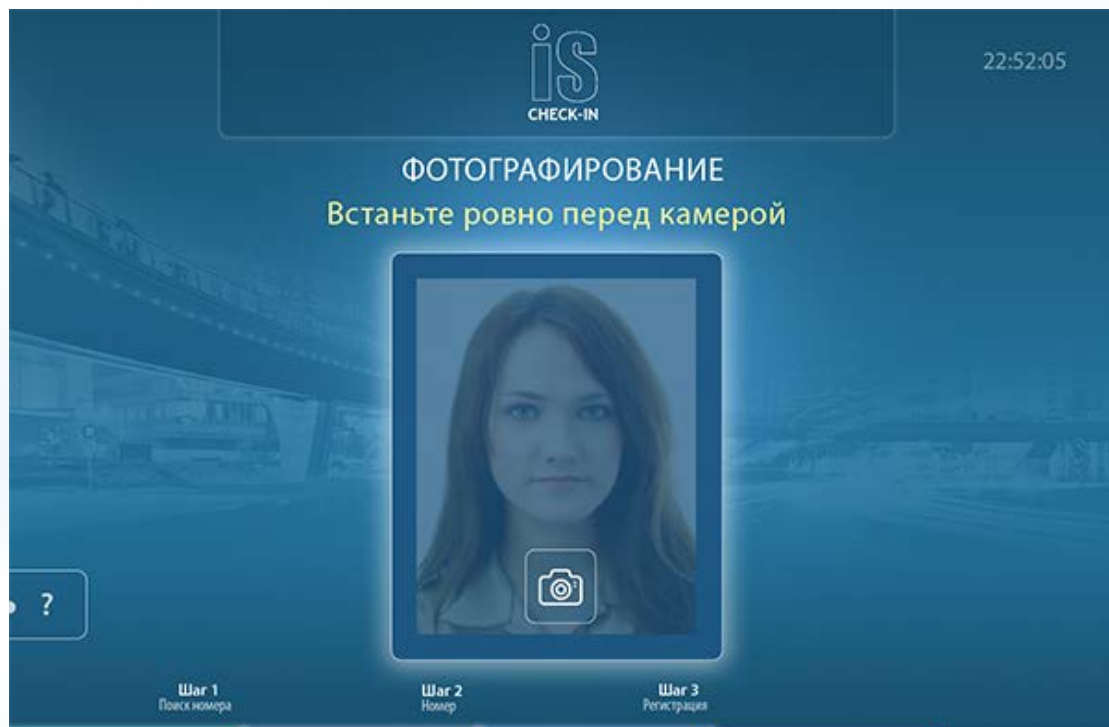
После выбора Гостем необходимой брони он дает согласие на обработку персональных данных и соглашается с условиями проживания в отеле.

ОКНО РЕГИСТРАЦИИ ГОСТЯ



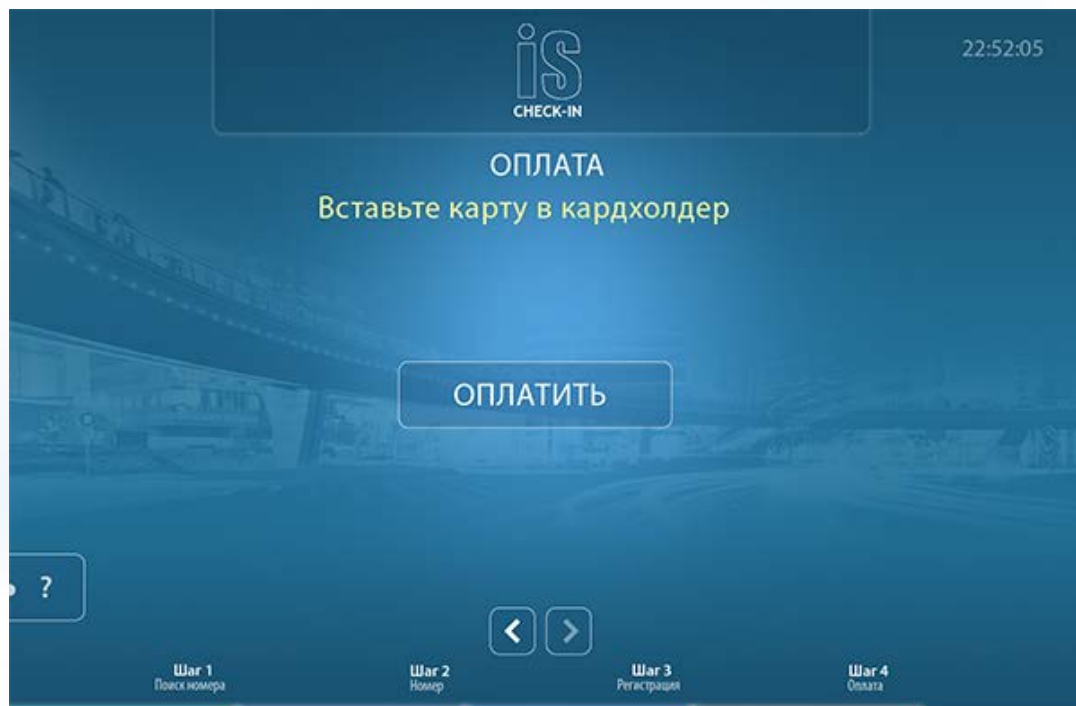
- Далее IS-Check-in предлагает зарегистрировать каждого гостя в указанной брони, после чего каждому гостю необходимо последовательно ввести свои данные: сканер паспорта.

ОКНО РЕГИСТРАЦИИ ГОСТЯ



- Фото с помощью веб-камеры.

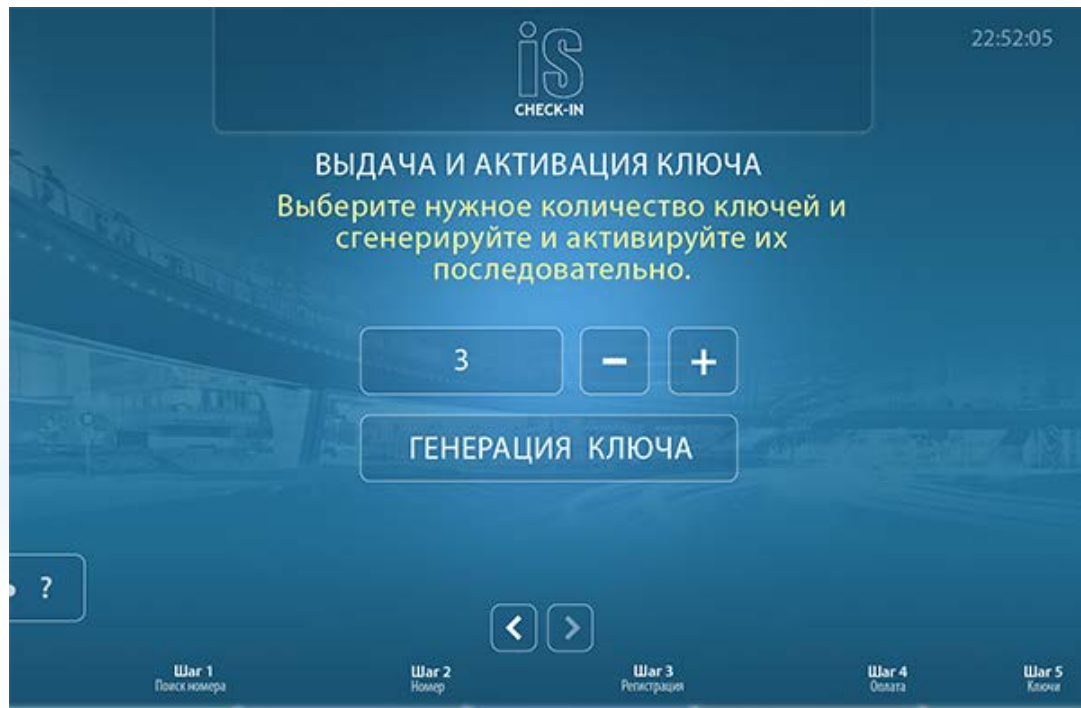
ОКНО ОПЛАТЫ



После регистрации IS-Check-in предлагает гостю оплатить данную бронь, если оплата не была выполнена ранее.



ВЫДАЧА КЛЮЧЕЙ



- После успешной оплаты Гость получает чек и нажимает клавишу “Получить ключи”. IS-Check-in выдаёт карты доступа для каждого гостя.



АКТИВАЦИЯ КЛЮЧЕЙ



Карты доступа активируются.

ЗАВЕРШЕНИЕ РЕГИСТРАЦИИ



- ❑ После успешной выдачи ключей IS-Check-in завершает регистрацию.

ИСПОЛЬЗОВАНИЕ IS-CHECK-IN В ХОСТЕЛЕ



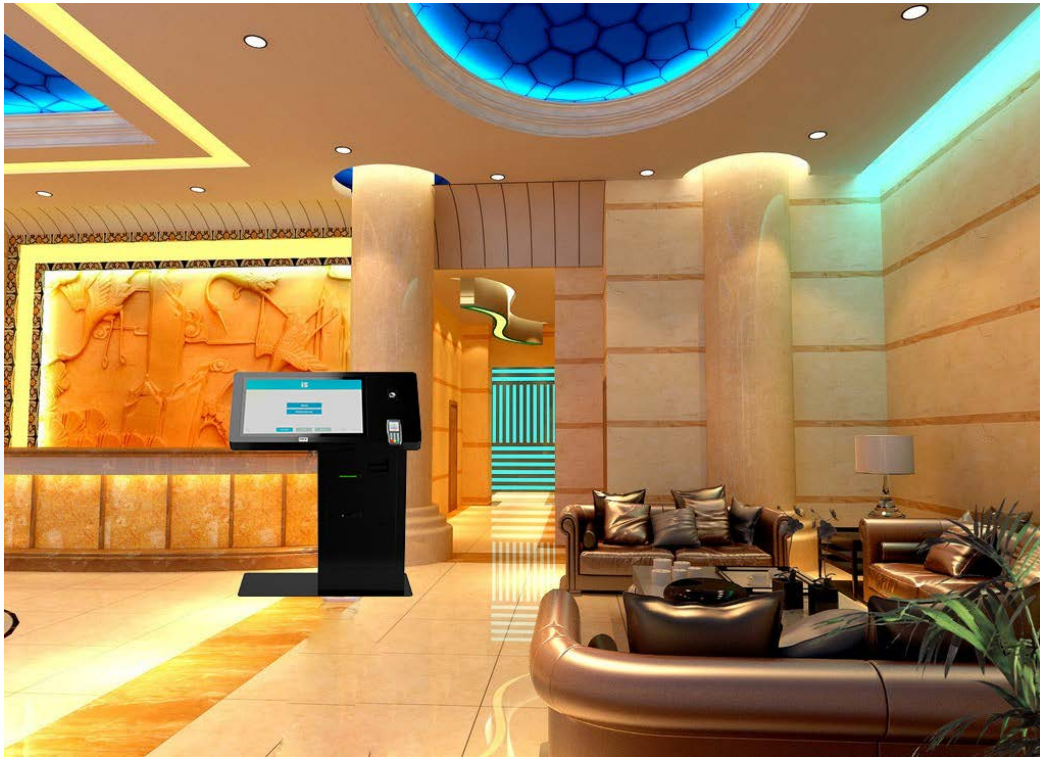
- **Использование IS-Check-in в хостеле в сочетании с замковой системой, поддерживающей ограничение доступа, обеспечивает «ресепшн без портье».**

ИСПОЛЬЗОВАНИЕ IS-CHECK-IN В АППАРТ-ОТЕЛЕ



- **Использование IS-Check-in в апарта-отеле позволяет снизить влияние человеческого фактора и изменить в лучшую сторону восприятие качества сервиса отеля.**

ИСПОЛЬЗОВАНИЕ IS-CHECK-IN В ОТЕЛЕ



- Для многих иностранцев использование киосков для регистрации предпочтительнее, поскольку им проще считывать информацию с экрана киоска, чем разговаривать с сотрудником ресепшн на иностранном языке.

Передача данных в Управление по Вопросам Миграции



Использование IS-Check-in в сочетании с программно-аппаратным комплексом «iS-Passport» позволяет производить постановку на учет гостей отелей namного проще и в разы быстрее. При наличии интеграции программно-аппаратного комплекса с АСУ, установленной в отеле, данные автоматически попадают во внутреннюю систему управления Отелем, а так же после проверки Администратором, загружаются в системы передачи паспортных данных (Скала, Элпост, Контур, Вега). Эта схема позволяет оперативно и без ошибок передать данные для постановки на миграционный учёт.



ПРЕИМУЩЕСТВА



- Мультиязычность системы**
- Сокращение времени ожидания**
- Снижение затрат на персонал**
- Режим работы - круглосуточно**
- Повышение качества сервиса**
- Увеличение статусности отеля**



Киоск самопоселения



IS-Check-in

Группа компаний ККС

198020 Россия, Санкт-Петербург,
Старо-Петергофский пр. 40А

- ▶ тел. +7 (812) 389-67-82
- ▶ Россия, Москва, 127106, ул. Гостиничная, д.9
- ▶ Тел. +7 (495) 786-21-10

www.ccrs.ru